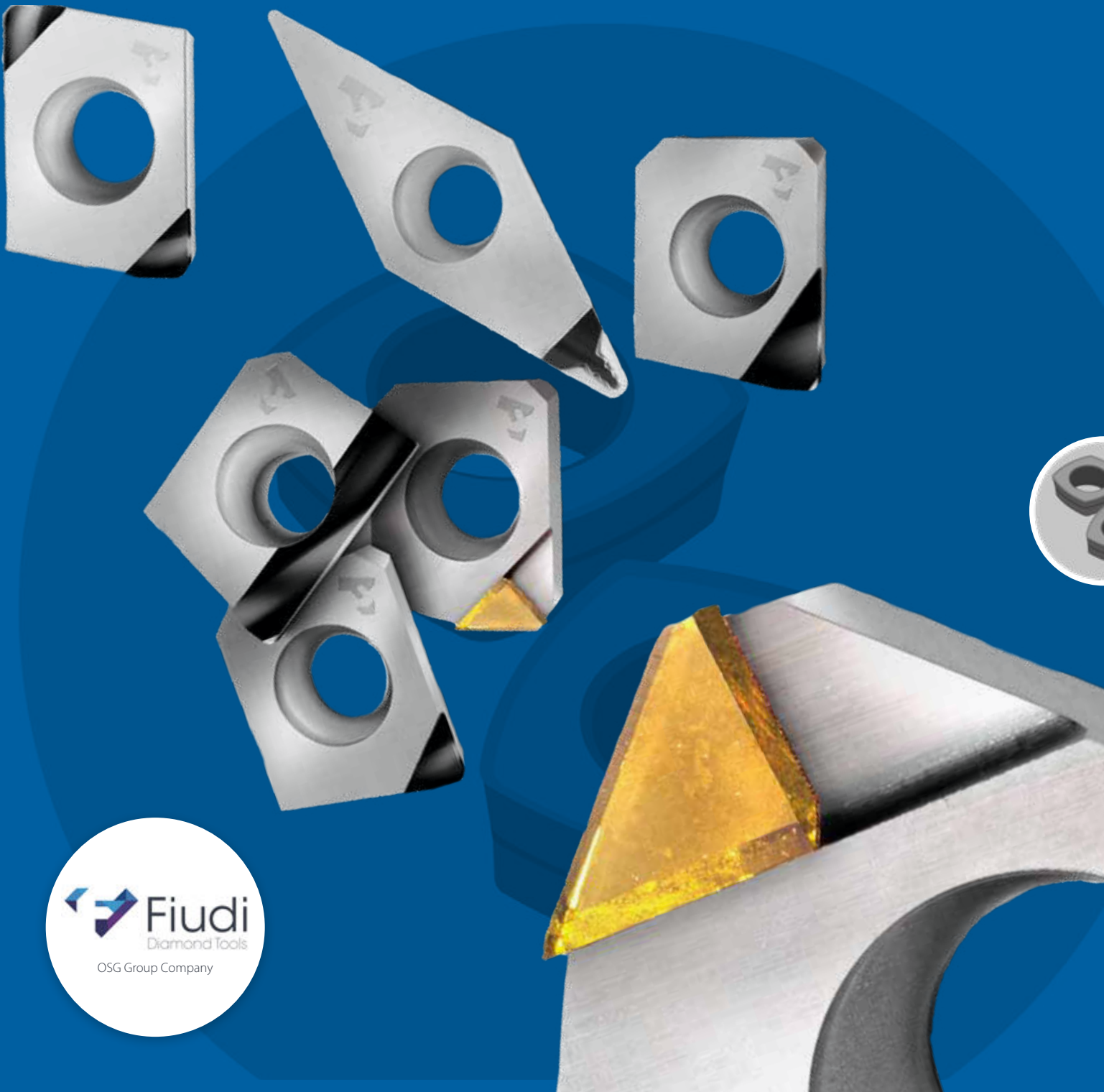




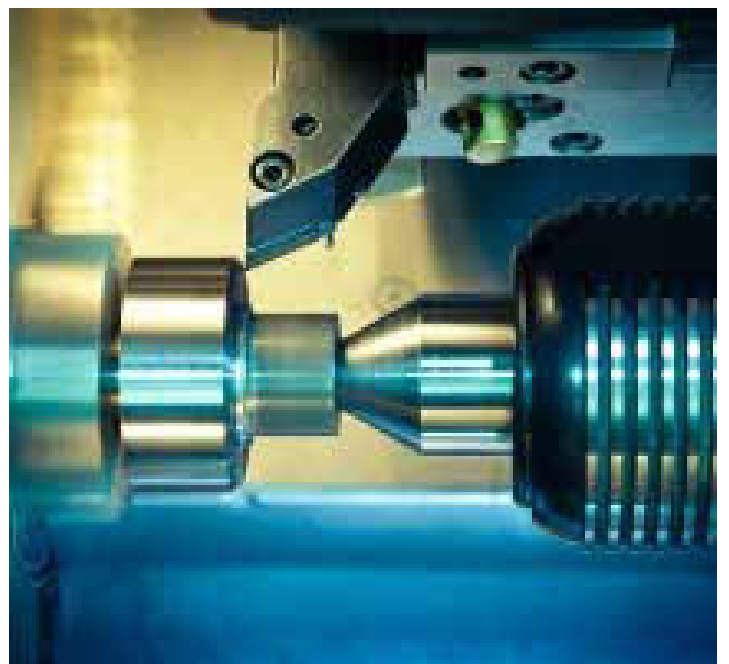
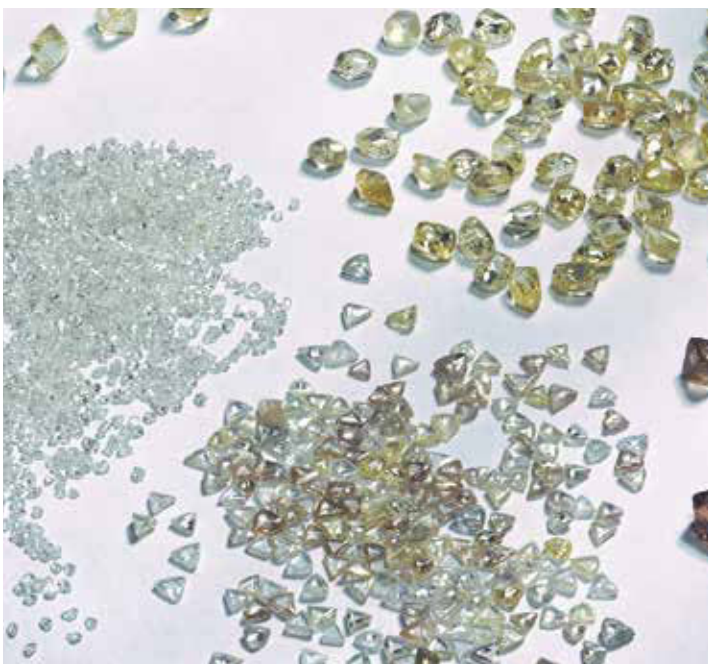
CBN & PCD DREHPLATTEN

WENDESCHNEIDPLATTEN

Volume 1



OSG Group Company



EINLEITUNG

FIUDI WIRD TEIL DER OSG GRUPPE

FIUDI aus Turin (Italien) ist der japanischen OSG-Gruppe beigetreten.

Mit der Übernahme von FIUDI, einem mittelständischen Unternehmen, das auf die Entwicklung und Herstellung von PKD-, PCBN- und Monokristall-Werkzeugen spezialisiert ist, stärkt OSG seine Marktposition in Europa. Mit über 60 Jahren Erfahrung ist FIUDI mit seinen technologischen Lösungen in den Segmenten AUTOMOTIVE, AEROSPACE, OIL & GAS präsent.

Dank Investitionen und Synergien mit OSG setzt sich FIUDI zum Ziel, in der Entwicklung von Produkten und Prozessen zu wachsen.





SCHNEIDENGEOMETRIE CBN

Drehen | Wendeschneidplatte | Anwendung

SCHNEIDENGEOMETRIE

Anwendung

SCHNEIDENGEOMETRIE

Merkmale von Fasenbreite und -winkel

Schnittkraft	Niedrig ↔ Hoch
Verschleißfestigkeit	Schlecht ↔ Gut
Schneidkantenstabilität	schlecht ↔ gut
Anwendung	Kontinuierlich ↔ Unterbrochen

Mit zunehmender Fasenbreite und -winkel nimmt die Stabilität der Schneide zu, so dass höhere Vorschübe möglich sind.

Wenn das zu bearbeitende Teil eine gute Oberflächengüte und die Einhaltung der Maßtoleranzen erfordert, wird eine Schneide mit einer kleineren Fase empfohlen, um die Schnittkräfte, die Temperaturen und eventuelle Vibrationen zu reduzieren.

BESCHICHTUNG

Technische Spezifikationen

● EU Lager - ● Fiudi Lager - ○ auf Anfrage

ALLGEMEINE EIGENSCHAFTEN						
Buchstabe	Komposition	Härte (HV)	Hitzebeständigkeit (C°)	Dicke (µm)	Farbe	Lager
A	AlTiN	2800 - 3200	1100°	2 - 12	Grau - Lila	○
B	AlCrN	2800 - 3200	1100°	3 - 6	Grau	● / ●
C	AlTiSiN	2900 - 3300	1100°	2 - 4	Bronze	○
T	TiN	2500 - 2700	520°	2 - 5	Gelb	○

BEZEICHNUNG

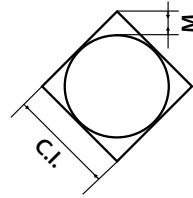
Drehen | Wendeschneidplatte

Drehplatten CBN | Wendeplatte

Wendeschneidplatten

Wendeschneidplatten-Form	
A	Parall.85°
B	Parall.82°
C	Raute 80°
D	Raute 55°
E	Raute 75°
H	Sechseck
K	Parall.55°
L	Rechteck
M	Raute 86°
O	Achteck
R	Rund
S	Quadrat
T	Dreieck
V	Raute 35°
W	Trigon
X	Non ISO

Klasse der Toleranzen	Toleranz ± mm										
	Toleranz ± mm			Innenkreis							
	M (mm)	Dicke	C.I.	3.96	4.76	5.55	6.35	7.92	9.52	12.7	
A	±0.005	±0.025	±0.025	*	*	*	*	*	*	*	
C	±0.013	±0.025	±0.025	*	*	*	*	*	*	*	
E	±0.025	±0.025	±0.025	*	*	*	*	*	*	*	
F	±0.005	±0.025	±0.013	*	*	*	*	*	*	*	
G	±0.025	±0.13	±0.025	*	*	*	*	*	*	*	
H	±0.013	±0.025	±0.013	*	*	*	*	*	*	*	
J	±0.005	±0.025	±0.08	*	*	*	*	*	*	*	
			±0.1								
K	±0.013	±0.025	±0.08	*	*	*	*	*	*	*	
			±0.1								
M	±0.08	±0.13	±0.05	*	*	*	*	*	*	*	
			±0.08								
			±0.15								
N	±0.08	±0.025	±0.05	*	*	*	*	*	*	*	
			±0.13								
			±0.15								
U	±0.13	±0.13	±0.08	*	*	*	*	*	*	*	
			±0.20								
			±0.27								



Innengröße	

Radius	
00	r = 0/ Rund
01	r = 0.1
02	r = 0.2
04	r = 0.4
08	r = 0.8
12	r = 1.2
16	r = 1.6

R

N

G

N

16

04

00

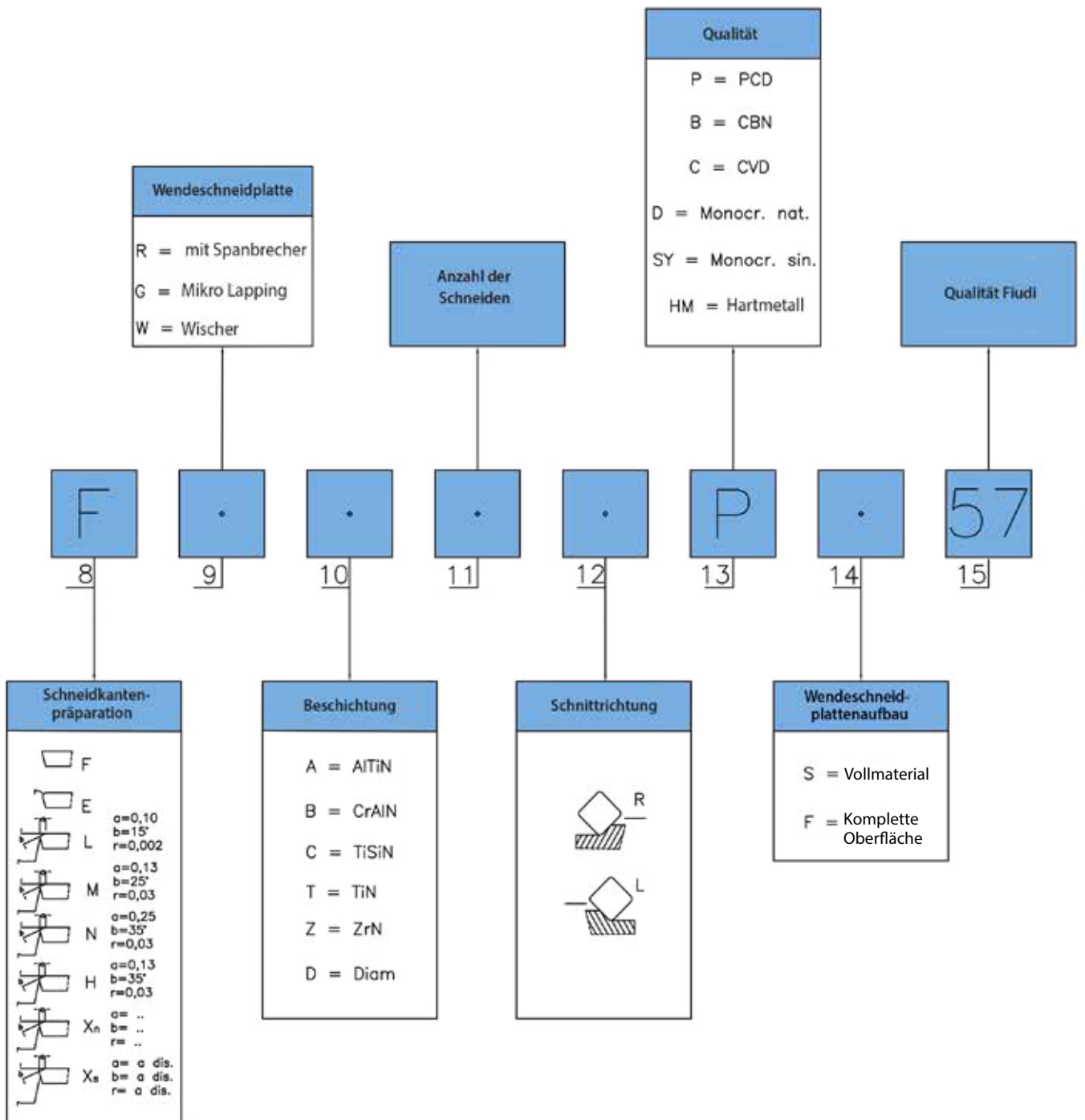
Erster Freiwinkel	
N	0°
A	3°
B	5°
C	7°
P	11°
D	15°
E	20°
F	25°
G	30°
O	Verschiedenes

Wendeschneidplattenart	
N	
R	
F	
A	
M	
G	
W	
T	
H	
X	Verschiedenes

Wendeschneidplattenstärke	
01	s=1.58
T1	s=1.98
02	s=2.38
03	s=3.18
T3	s=3.97
04	s=4.76
05	s=5.55
06	s=6.35

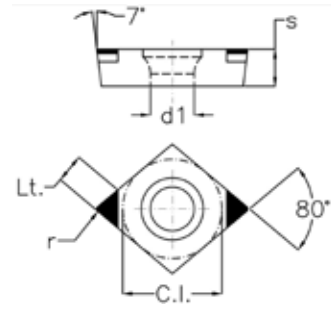
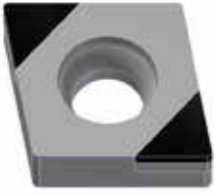
BEZEICHNUNG

Drehen | Wendeschneidplatte



WENDESCHNEIDPLATTEN

Drehen | CBN



■ Zweischneidige Einsätze CCGW...

● EU Lager - ● Fiudi Lager - ○ auf Anfrage

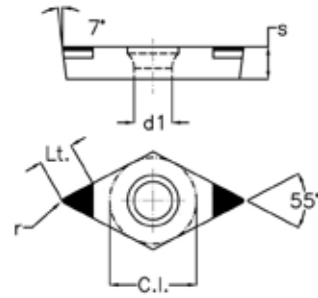
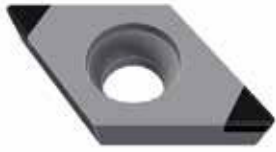
EDP	BEZEICHNUNG	c.i.	s	r	Lt	d1	K		H		gesinterter Stahl		Preis
							09	11	901	882	883	879	
							Lager		Lager		Lager		
223-027698-11LB	CCGW060202LB2B	6,35	2,38	0,2	2,8	2,8	○						
223-027698-882LB	CCGW060202LB2B	6,35	2,38	0,2	2,8	2,8			●				
223-027698-11MB	CCGW060202MB2B	6,35	2,38	0,2	2,8	2,8	○						
223-027698-882MB	CCGW060202MB2B	6,35	2,38	0,2	2,8	2,8				○			
223-027035-11EB	CCGW060204EB2B	6,35	2,38	0,4	2,7	2,8	○						
223-027035-882EB	CCGW060204EB2B	6,35	2,38	0,4	2,7	2,8				○			
223-027035-11LB	CCGW060204LB2B	6,35	2,38	0,4	2,7	2,8	○						
223-027035-882LB	CCGW060204LB2B	6,35	2,38	0,4	2,7	2,8				●			
223-027035-11MB	CCGW060204MB2B	6,35	2,38	0,4	2,7	2,8	●						
223-027035-882MB	CCGW060204MB2B	6,35	2,38	0,4	2,7	2,8				●			
223-032195-11LB	CCGW09T302LB2B	9,52	3,97	0,2	2,8	4,4	○						
223-032195-882LB	CCGW09T302LB2B	9,52	3,97	0,2	2,8	4,4				○			
223-032195-11MB	CCGW09T302MB2B	9,52	3,97	0,2	2,8	4,4	○						
223-032195-882MB	CCGW09T302MB2B	9,52	3,97	0,2	2,8	4,4				○			
223-027700-11EB	CCGW09T304EB2B	9,52	3,97	0,4	2,7	4,4	○						
223-027700-882EB	CCGW09T304EB2B	9,52	3,97	0,4	2,7	4,4				○			
223-027700-11LB	CCGW09T304LB2B	9,52	3,97	0,4	2,7	4,4	○						
223-027700-882LB	CCGW09T304LB2B	9,52	3,97	0,4	2,7	4,4				○			
223-027700-901M	CCGW09T304M2B	9,52	3,97	0,4	2,7	4,4			●				
223-027700-11MB	CCGW09T304MB2B	9,52	3,97	0,4	2,7	4,4	●						
223-027700-882MB	CCGW09T304MB2B	9,52	3,97	0,4	2,7	4,4				●			
223-027700-11N	CCGW09T304N2B	9,52	3,97	0,4	2,7	4,4	○						
223-027700-882N	CCGW09T304N2B	9,52	3,97	0,4	2,7	4,4				○			
223-027700-11NB	CCGW09T304NB2B	9,52	3,97	0,4	2,7	4,4	○						
223-027700-882NB	CCGW09T304NB2B	9,52	3,97	0,4	2,7	4,4				○			
223-027701-11EB	CCGW09T308EB2B	9,52	3,97	0,8	2,6	4,4	○						
223-027701-882EB	CCGW09T308EB2B	9,52	3,97	0,8	2,6	4,4				○			
223-027701-11LB	CCGW09T308LB2B	9,52	3,97	0,8	2,6	4,4	○						
223-027701-882LB	CCGW09T308LB2B	9,52	3,97	0,8	2,6	4,4				○			
223-027701-09LB	CCGW09T308LB2B	9,52	3,97	0,8	2,6	4,4	●						
223-027701-901M	CCGW09T308M2B	9,52	3,97	0,8	2,6	4,4			●				
223-027701-11MB	CCGW09T308MB2B	9,52	3,97	0,8	2,6	4,4	●						
223-027701-882MB	CCGW09T308MB2B	9,52	3,97	0,8	2,6	4,4				●			
223-027701-901HB	CCGW09T308HB2B	9,52	3,97	0,8	2,6	4,4			●				
223-027701-11N	CCGW09T308N2B	9,52	3,97	0,8	2,6	4,4	○						
223-027701-882N	CCGW09T308N2B	9,52	3,97	0,8	2,6	4,4				○			
223-027701-11NB	CCGW09T308NB2B	9,52	3,97	0,8	2,6	4,4	○						
223-027701-882NB	CCGW09T308NB2B	9,52	3,97	0,8	2,6	4,4				○			
223-020054-09M	CCGW120408M2B	12,70	4,76	0,8	2,6	5,5	●						

Drehplatten CBN | Wendepatte

Wendeschneidplatten

WENDESCHNEIDPLATTEN

Drehen | CBN



■ Zweischneidige Einsätze DCGW...

● EU Lager - ● Fiudi Lager - ○ auf Anfrage

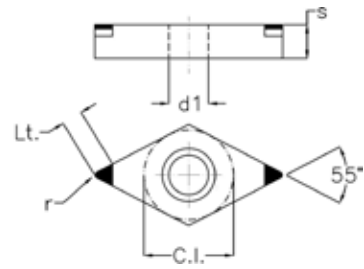
EDP	BEZEICHNUNG	c.i.	s	r	Lt	d1	K		H		gesinterter Stahl		Preis
							09	11	901	882	883	879	
							Lager		Lager		Lager		
224-020055-11LB	DCGW070202LB2B	6,35	2,38	0,2	2,4	2,8	○						
224-020055-882LB	DCGW070202LB2B	6,35	2,38	0,2	2,4	2,8			●				
224-020055-11MB	DCGW070202MB2B	6,35	2,38	0,2	2,4	2,8	○						
224-020055-882MB	DCGW070202MB2B	6,35	2,38	0,2	2,4	2,8				○			
224-020056-11EB	DCGW070204EB2B	6,35	2,38	0,4	2,2	2,8	○						
224-020056-882EB	DCGW070204EB2B	6,35	2,38	0,4	2,2	2,8				○			
224-020056-11LB	DCGW070204LB2B	6,35	2,38	0,4	2,2	2,8	○						
224-020056-882LB	DCGW070204LB2B	6,35	2,38	0,4	2,2	2,8				○			
224-020056-11MB	DCGW070204MB2B	6,35	2,38	0,4	2,2	2,8	○						
224-020056-882MB	DCGW070204MB2B	6,35	2,38	0,4	2,2	2,8				●			
224-020058-11LB	DCGW11T302LB2B	9,52	3,97	0,2	3,1	4,4	○						
224-020058-882LB	DCGW11T302LB2B	9,52	3,97	0,2	3,1	4,4				●			
224-020059-11EB	DCGW11T304EB2B	9,52	3,97	0,4	2,8	4,4	○						
224-020059-882EB	DCGW11T304EB2B	9,52	3,97	0,4	2,8	4,4				○			
224-020059-11LB	DCGW11T304LB2B	9,52	3,97	0,4	2,8	4,4	●						
224-020059-882LB	DCGW11T304LB2B	9,52	3,97	0,4	2,8	4,4				○			
224-020059-11MB	DCGW11T304MB2B	9,52	3,97	0,4	2,8	4,4	●						
224-020059-882MB	DCGW11T304MB2B	9,52	3,97	0,4	2,8	4,4				●			
224-020059-11N	DCGW11T304N2B	9,52	3,97	0,4	2,8	4,4	○						
224-020059-882N	DCGW11T304N2B	9,52	3,97	0,4	2,8	4,4				○			
224-020059-11NB	DCGW11T304NB2B	9,52	3,97	0,4	2,8	4,4	○						
224-020059-882NB	DCGW11T304NB2B	9,52	3,97	0,4	2,8	4,4				○			
224-020060-11EB	DCGW11T308EB2B	9,52	3,97	0,8	2,5	4,4	○						
224-020060-882EB	DCGW11T308EB2B	9,52	3,97	0,8	2,5	4,4				○			
224-020060-11LB	DCGW11T308LB2B	9,52	3,97	0,8	2,5	4,4	○						
224-020060-882LB	DCGW11T308LB2B	9,52	3,97	0,8	2,5	4,4				○			
224-020060-901M	DCGW11T308M2B	9,52	3,97	0,8	2,5	4,4			●				
224-020060-11MB	DCGW11T308MB2B	9,52	3,97	0,8	2,5	4,4	●						
224-020060-882MB	DCGW11T308MB2B	9,52	3,97	0,8	2,5	4,4				●			
224-020060-11N	DCGW11T308N2B	9,52	3,97	0,8	2,5	4,4	○						
224-020060-882N	DCGW11T308N2B	9,52	3,97	0,8	2,5	4,4				○			
224-020060-11NB	DCGW11T308NB2B	9,52	3,97	0,8	2,5	4,4	○						
224-020060-882NB	DCGW11T308NB2B	9,52	3,97	0,8	2,5	4,4				○			

Drehplatten CBN | Wendepatte

Wendeschneidplatten

WENDESCHNEIDPLATTEN

Drehen | CBN



■ Zweischneidige Einsätze DCGW...

● EU Stock - ● Fiudi Lager - ○ auf Anfrage

EDP	BEZEICHNUNG	c.i.	s	r	Lt	d1	K		H		gesinterter Stahl		Preis
							09	11	901	882	883	879	
							Lager		Lager		Lager		
224-032197-11MB	DNGA150404MB2B	12,70	4,76	0,4	2,7	5,16	○						
224-032197-882MB	DNGA150404MB2B	12,70	4,76	0,4	2,7	5,16			○				
224-032198-11MB	DNGA150604MB2B	12,70	6,35	0,4	2,7	5,16	●						
224-032198-882MB	DNGA150604MB2B	12,70	6,35	0,4	2,7	5,16			●				
224-026359-11MB	DNGA150608MB2B	12,70	6,35	0,8	2,5	5,16	●						
224-026359-882MB	DNGA150608MB2B	12,70	6,35	0,8	2,5	5,16			●				
224-026359-11N	DNGA150608N2B	12,70	6,35	0,8	2,5	5,16	○						
224-026359-882N	DNGA150608N2B	12,70	6,35	0,8	2,5	5,16			○				
224-026359-901N	DNGA150608N2B	12,70	6,35	0,8	2,5	5,16			●				
224-026359-11NB	DNGA150608NB2B	12,70	6,35	0,8	2,5	5,16	○						
224-026359-882NB	DNGA150608NB2B	12,70	6,35	0,8	2,5	5,16			○				
224-027400-11N	DNGA150612N2B	12,70	6,35	1,2	2,3	5,16	○						
224-027400-882N	DNGA150612N2B	12,70	6,35	1,2	2,3	5,16			○				
224-027400-11NB	DNGA150612NB2B	12,70	6,35	1,2	2,3	5,16	○						
224-027400-882NB	DNGA150612NB2B	12,70	6,35	1,2	2,3	5,16			○				

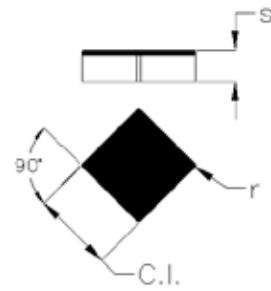
Drehplatten CBN | Wendeplatte

Wendeschnidplatten



WENDESCHNEIDPLATTEN

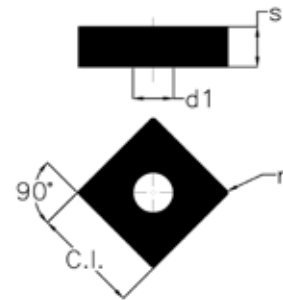
Drehen | CBN



■ Voll-CBN belegt SNGN...

● EU Lager - ● Fiudi Lager - ○ auf Anfrage

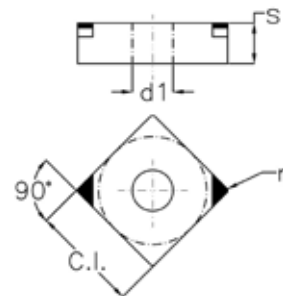
EDP	BEZEICHNUNG	c.i.	s	r	Lt	d1	K		H		gesinterter Stahl		Preis
							09	11	901	882	883	879	
							Lager		Lager		Lager		
232-022676-11E	SNGN120408E4BF	12,70	4,76	0,8	12,70		○						
232-022452-11E	SNGN120412E4BF	12,70	4,76	1,2	12,70		●						



■ VHM Einsätze SNGG...

● EU Lager - ● Fiudi Lager - ○ auf Anfrage

EDP	BEZEICHNUNG	c.i.	s	r	Lt	d1	K		H		gesinterter Stahl		Preis
							09	11	901	882	883	879	
							Lager		Lager		Lager		
252-033368-883M	SNGG120408M8BS	12,70	4,76	0,8	12,70	5,16					○		
252-033369-883M	SNGG120412M8BS	12,70	4,76	1,2	12,70	5,16					○		



■ Zweischneidige Einsätze SNGA...

● EU Lager - ● Fiudi Lager - ○ auf Anfrage

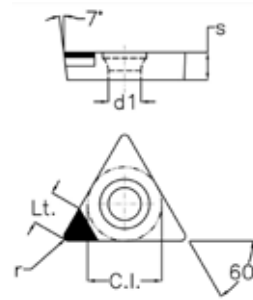
EDP	BEZEICHNUNG	c.i.	s	r	Lt	d1	K		H		gesinterter Stahl		Preis
							09	11	901	882	883	879	
							Lager		Lager		Lager		
232-032199-11MB	SNGA120408MB2B	12,70	4,76	0,8	2,6	5,16		○					
232-032199-09MB	SNGA120408MB2B	12,70	4,76	0,8	2,6	5,16	○						
232-032200-11MB	SNGA120412MB2B	12,70	4,76	1,2	2,5	5,16		○					
232-032200-09MB	SNGA120412MB2B	12,70	4,76	1,2	2,5	5,16	○						

Drehplatten CBN | Wendeplatte

Wendeschneidplatten

WENDESCHNEIDPLATTEN

Drehen | CBN

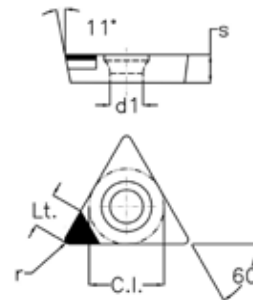
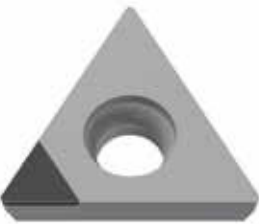


▪ Einschneidige Einsätze TCGW...

● EU Lager - ● Fiudi Lager - ○ auf Anfrage

EDP	BEZEICHNUNG	c.i.	s	r	Lt	d1	K		H		gesinterter Stahl		Preis
							09	11	901	882	883	879	
							Lager		Lager		Lager		
213-033041-11LB	TCGW090202LB1B	5,56	2,38	0,2	3	2,8	○						
213-033041-882LB	TCGW090202LB1B	5,56	2,38	0,2	3	2,8							
213-032201-11MB	TCGW110204MB1B	6,35	2,38	0,4	3	2,8	●						
213-032201-882MB	TCGW110204MB1B	6,35	2,38	0,4	3	2,8							
213-032202-901M	TCGW110208M1B	6,35	2,38	0,8	2,8	2,8			●				
213-032202-11MB	TCGW110208MB1B	6,35	2,38	0,8	2,8	2,8	●						
213-032202-882MB	TCGW110208MB1B	6,35	2,38	0,8	2,8	2,8							
213-032202-09MB	TCGW110208MB1B	6,35	2,38	0,8	2,8	2,8							
213-032202-09HB	TCGW110208HB1B	6,35	2,38	0,8	2,8	2,8	●						
213-032202-882NB	TCGW110208NB1B	6,35	2,38	0,8	2,8	2,8							
213-032204-11MB	TCGW16T304MB1B	9,52	3,97	0,4	3	4,4		○					
213-032204-882MB	TCGW16T304MB1B	9,52	3,97	0,4	3	4,4							
213-032205-11MB	TCGW16T308MB1B	9,52	3,97	0,8	2,8	4,4		○					
213-032205-882MB	TCGW16T308MB1B	9,52	3,97	0,8	2,8	4,4							
213-032205-09MB	TCGW16T308MB1B	9,52	3,97	0,8	2,8	4,4	●						

Drehplatten CBN | Wendeplatte



▪ Einschneidige Einsätze TPGW...

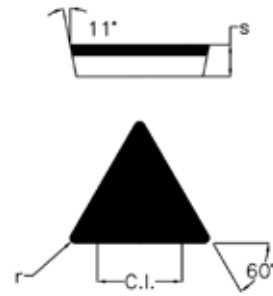
● EU Lager - ● Fiudi Lager - ○ auf Anfrage

EDP	BEZEICHNUNG	c.i.	s	r	Lt	d1	K		H		gesinterter Stahl		Preis
							09	11	901	882	883	879	
							Lager		Lager		Lager		
213-032206-11MB	TPGW090204MB1B	5,56	2,38	0,4	3	2,8	○						
213-032206-882MB	TPGW090204MB1B	5,56	2,38	0,4	3	2,8							
213-032207-11MB	TPGW110304MB1B	6,35	3,18	0,4	3	2,8	○						
213-032207-882MB	TPGW110304MB1B	6,35	3,18	0,4	3	2,8							
213-032208-11MB	TPGW110308MB1B	6,35	3,18	0,8	2,8	2,8	○						
213-032208-882MB	TPGW110308MB1B	6,35	3,18	0,8	2,8	2,8							

Wendeschnidplatten

WENDESCHNEIDPLATTEN

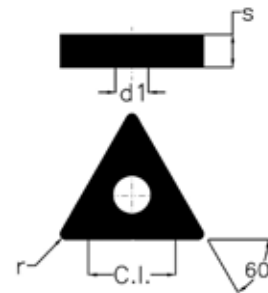
Drehen | CBN



■ Voll-CBN belegt TPGN...

● EU Lager - ● Fiudi Lager - ○ auf Anfrage

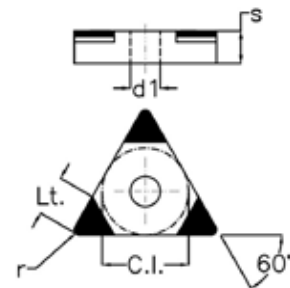
EDP	BEZEICHNUNG	c.i.	s	r	Lt	d1	K		H		gesinterter Stahl		Preis
							09	11	901	882	883	879	
							Lager		Lager		Lager		
233-033372-11E	TPGN110304EB3BF	6,35	3,18	0,4	11		○						
233-033373-11E	TPGN110308EB3BF	6,35	3,18	0,8	11		○						



■ Voll-CBN TNGG...

● EU Lager - ● Fiudi Lager - ○ auf Anfrage

EDP	BEZEICHNUNG	c.i.	s	r	Lt	d1	K		H		gesinterter Stahl		Preis
							09	11	901	882	883	879	
							Lager		Lager		Lager		
253-033371-883M	TNGG160408M6B5	9,52	4,76	0,8	3,7	4,4					○		



■ Dreischneidige Einsätze TNGA...

● EU Lager - ● Fiudi Lager - ○ auf Anfrage

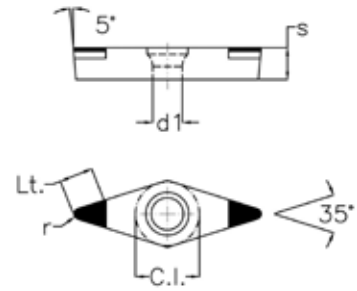
EDP	BEZEICHNUNG	c.i.	s	r	Lt	d1	K		H		gesinterter Stahl		Preis
							09	11	901	882	883	879	
							Lager		Lager		Lager		
233-027694-11MB	TNGA160404MB3B	9,52	4,76	0,4	3,7	4,4		●					
233-027694-882MB	TNGA160404MB3B	9,52	4,76	0,4	3,7	4,4		●		●			
233-027695-11MB	TNGA160408MB3B	9,52	4,76	0,8	3,5	4,4		●					
233-027695-882MB	TNGA160408MB3B	9,52	4,76	0,8	3,5	4,4				●			
233-027695-882HB	TNGA160408HB3B	9,52	4,76	0,8	3,5	4,4				●			
233-027696-11MB	TNGA160412MB3B	9,52	4,76	1,2	3,2	4,4		○					
233-027696-882MB	TNGA160412MB3B	9,52	4,76	1,2	3,2	4,4				○			

Drehplatten CBN | Wendeplatte

Wendeschnidplatten

WENDESCHNEIDPLATTEN

Drehen | CBN

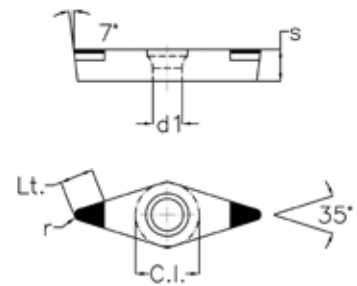


▪ Zweischneidige Einsätze VBGW...

● EU Lager - ● Fiudi Lager - ○ auf Anfrage

EDP	BEZEICHNUNG	c.i.	s	r	Lt	d1	K		H		gesinterter Stahl		Preis
							09	11	901	882	883	879	
							Lager		Lager		Lager		
236-032209-11LB	VBGW160402LB2B	9,52	4,76	0,2	4,3	4,4		○					
236-032209-882LB	VBGW160402LB2B	9,52	4,76	0,2	4,3	4,4				●			
236-032209-11MB	VBGW160402MB2B	9,52	4,76	0,2	4,3	4,4		○					
236-032209-882MB	VBGW160402MB2B	9,52	4,76	0,2	4,3	4,4				○			
236-027714-11L	VBGW160404L2B	9,52	4,76	0,4	4,1	4,4		○					
236-027714-11LB	VBGW160404LB2B	9,52	4,76	0,4	4,1	4,4		○					
236-027714-882LB	VBGW160404LB2B	9,52	4,76	0,4	4,1	4,4				○			
236-027714-11MB	VBGW160404MB2B	9,52	4,76	0,4	4,1	4,4		●					
236-027714-882MB	VBGW160404MB2B	9,52	4,76	0,4	4,1	4,4				●			
236-027715-11LB	VBGW160408LB2B	9,52	4,76	0,8	3,3	4,4		○					
236-027715-882LB	VBGW160408LB2B	9,52	4,76	0,8	3,3	4,4				○			
236-027715-11MB	VBGW160408MB2B	9,52	4,76	0,8	3,3	4,4		●					
236-027715-882MB	VBGW160408MB2B	9,52	4,76	0,8	3,3	4,4				●			

Drehplatten CBN | Wendeplatte



▪ Zweischneidige Einsätze VCGW...

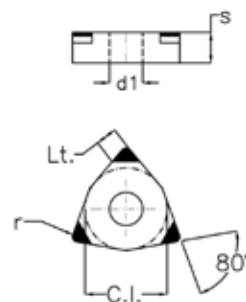
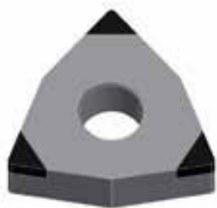
● EU Lager - ● Fiudi Lager - ○ auf Anfrage

EDP	BEZEICHNUNG	c.i.	s	r	Lt	d1	K		H		gesinterter Stahl		Preis
							09	11	901	882	883	879	
							Lager		Lager		Lager		
236-027723-11LB	VCGW160404LB2B	9,52	4,76	0,4	4,1	4,4		○					
236-027723-882LB	VCGW160404LB2B	9,52	4,76	0,4	4,1	4,4				○			
236-027723-11MB	VCGW160404MB2B	9,52	4,76	0,4	4,1	4,4		○					
236-027723-882MB	VCGW160404MB2B	9,52	4,76	0,4	4,1	4,4				○			
236-027724-11LB	VCGW160408LB2B	9,52	4,76	0,8	3,3	4,4		○					
236-027724-882LB	VCGW160408LB2B	9,52	4,76	0,8	3,3	4,4				○			
236-027724-11MB	VCGW160408MB2B	9,52	4,76	0,8	3,3	4,4		○					
236-027724-882MB	VCGW160408MB2B	9,52	4,76	0,8	3,3	4,4				○			

Wendeschnidplatten

WENDESCHNEIDPLATTEN

Drehen | CBN



▪ Dreischneidige Einsätze WNGA...

● EU Lager - ● Fiudi Lager - ○ auf Anfrage

EDP	BEZEICHNUNG	c.i.	s	r	Lt	d1	K		H		gesinterter Stahl		Preis
							09	11	901	882	883	879	
							Lager		Lager		Lager		
234-032211-11MB	WNGA080404MB3B	12,7	4,76	0,4	2,9	5,13	○						
234-032211-882MB	WNGA080404MB3B	12,7	4,76	0,4	2,9	5,13				●			
234-032212-11MB	WNGA080408MB3B	12,7	4,76	0,8	2,8	5,13	○						
234-032212-882MB	WNGA080408MB3B	12,7	4,76	0,8	2,8	5,13				●			
234-032212-11N	WNGA080408N3B	12,7	4,76	0,8	2,8	5,13	○						
234-032212-882N	WNGA080408N3B	12,7	4,76	0,8	2,8	5,13				○			
234-032212-11NB	WNGA080408NB3B	12,7	4,76	0,8	2,8	5,13	○						
234-032212-882NB	WNGA080408NB3B	12,7	4,76	0,8	2,8	5,13				○			
234-032214-11MB	WNGA080412MB3B	12,7	4,76	1,2	2,7	5,13	○						
234-032214-882MB	WNGA080412MB3B	12,7	4,76	1,2	2,7	5,13				○			
234-032214-11N	WNGA080412N3B	12,7	4,76	1,2	2,7	5,13	○						
234-032214-882N	WNGA080412N3B	12,7	4,76	1,2	2,7	5,13				○			
234-032214-11NB	WNGA080412NB3B	12,7	4,76	1,2	2,7	5,13	○						
234-032214-882NB	WNGA080412NB3B	12,7	4,76	1,2	2,7	5,13				○			

Drehplatten CBN | Wendeplatte

Wendeschnidplatten



WENDESCHNEIDPALTTEN

Schnittdaten

Material	Anwendung	Kühlung	CBN Qualität	Schnittdaten		
				Ap (mm)	F (mm/rev)	Vc (m/min)
K Vergüteter Stahl			09	0,10 - 0,30 - 1,00	0,10 - 0,20 - 0,50	500 - 1500 - 2000
			11	0,10 - 0,30 - 1,00	0,10 - 0,25 - 0,60	400 - 1200 - 1600
			09	0,10 - 0,20 - 0,50	0,10 - 0,20 - 0,40	200 - 350 - 500
			11	0,10 - 0,20 - 0,50	0,10 - 0,30 - 0,50	150 - 300 - 450
NIHard Gusseisen			883	0,10 - 0,20 - 0,50	0,10 - 0,30 - 0,50	200 - 350 - 500
			882	0,05 - 0,15 - 0,20	0,03 - 0,10 - 0,15	100 - 180 - 300
H Gehärteter Stahl			882	0,05 - 0,15 - 0,20	0,03 - 0,10 - 0,15	100 - 180 - 300
			901	0,05 - 0,20 - 0,35	0,03 - 0,10 - 0,30	50 - 100 - 150
			883	0,05 - 0,20 - 0,35	0,03 - 0,10 - 0,30	60 - 150 - 200
H Sinteret Stahl			879	0,05 - 0,15 - 0,25	0,03 - 0,10 - 0,20	50 - 150 - 250
			879	0,05 - 0,15 - 0,25	0,03 - 0,10 - 0,20	50 - 120 - 220

1. Die oben aufgeführten Informationen gelten als allgemeine Richtlinien. Je nach den tatsächlichen Arbeitsbedingungen können Anpassungen erforderlich sein.
2. Überprüfen Sie bitte vor in Betriebnahme die korrekte Position auf dem Halter.

Drehplatten CBN | Wendeplatte

SCHNEIDSTOFF-QUALITÄTEN

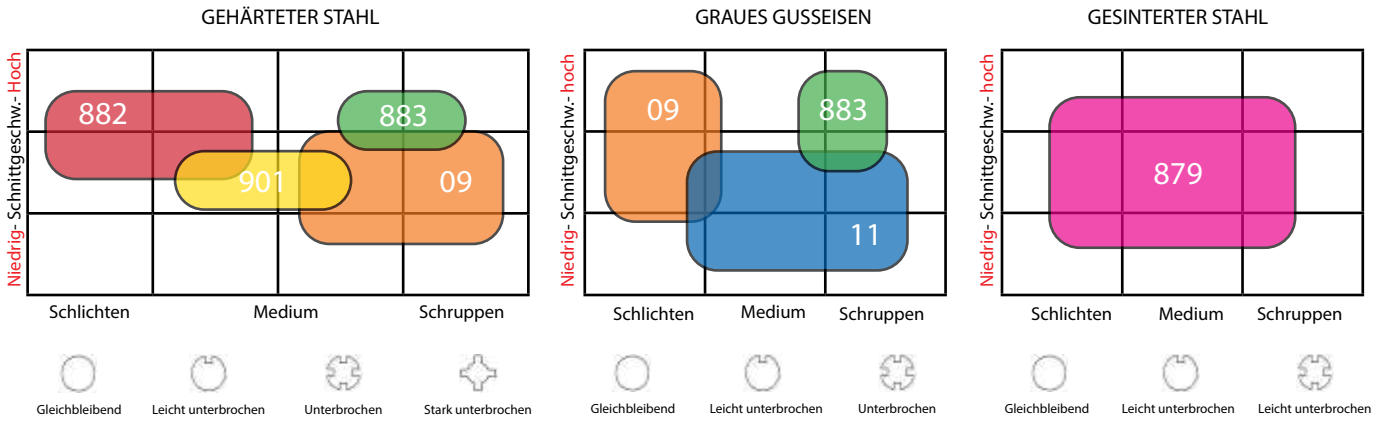
Technische Spezifikation

Qualität	Technische Spezifikation	% CBN	Härte HV
882	Die submikrometrische Korngröße macht es geeignet für die Endbearbeitung von gehärteten Stählen im kontinuierlichen oder leicht unterbrochenen Schnitt. Hohe thermische Stabilität.	> 60 %	2500 - 2700
901	Zusammengesetzt aus submikrometrischen Partikeln, geeignet für Schlichtbearbeitungen an gehärteten Stählen mit stark unterbrochenem Schnitt bei entsprechender Schneidenvorbereitung.	< 60 %	2600 - 2800
09	Die Größe der CBN-Körner macht diese Sorte besonders verschleißfest, geeignet für die Endbearbeitung von Grauguss, bei kontinuierlichem Schnitt und/oder bei leicht unterbrochenem Schnitt.	< 90 %	3700 - 3900
11	Die Korngröße dieses CBN-Schleifmittels zusammen mit seinen Bindungseigenschaften gewährleisten eine gute Zähigkeit und Oberflächenbearbeitung von Grauguss bei unterbrochenem Schnitt.	< 85 %	3600 - 3800
879	Die Größe der CBN-Körner dieses Schleifmittels maximiert seine Verschleißfestigkeit und eignet sich besonders für die Bearbeitung von gesintertem Stahl bei hohen Geschwindigkeiten.	< 90 %	3700 - 3900
883	Stabiles CBN wird besonders für hohe Beanspruchung empfohlen, hohe Wärmeleitfähigkeit, hervorragende Verschleißfestigkeit.	< 90 %	3750 - 3950

Schnittdaten

AUSWAHL DER ABRASIVEN QUALITÄT

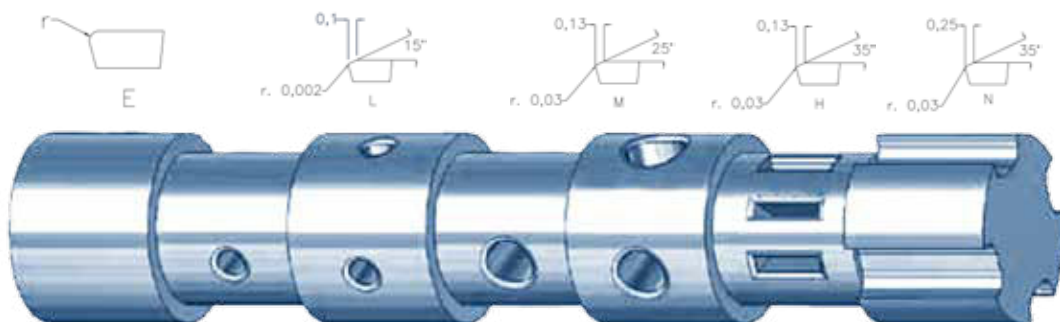
Anwendung und Oberflächenbearbeitung



MIKROGEOMETRIE DER SCHNEIDEN

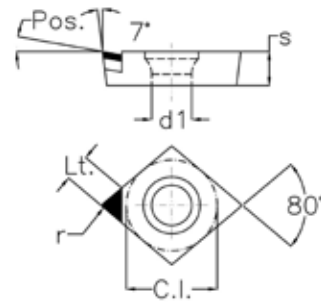
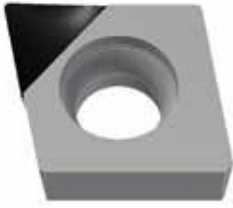
Technische Spezifikation

Schneidkantenvorbereitung		
Buchstabe	Beschreibung	Form
F	Scharfe Schneidkante	
E	Geschliffene Schneidkante	
L	0,1 x 15° Schneidenfase	
M	0,13 x 25° Schneidenfase	
H	0,13 x 35° Schneidenfase	
N	0,25 x 35° Schneidenfase	



WENDESCHNEIDPLATTEN

Drehen | PCD

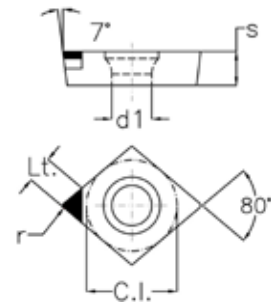
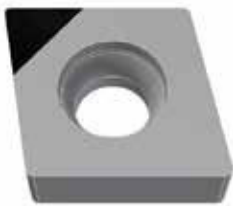


▪ Einschneidige Einsätze CCGT...

● EU Lager - ● Fiudi Lager - ○ auf Anfrage

EDP	BEZEICHNUNG	c.i.	s	r	Lt	d1	N				CFRP	Preis	
							55	57	66	69			66
							Lager		Lager				Lager
203-032175-57	CCGT060202F1P	6,35	2,38	0,2	3,3	2,8		●					
203-032176-57	CCGT060204F1P	6,35	2,38	0,4	3,2	2,8		●					
203-032177-57	CCGT060208F1P	6,35	2,38	0,8	3,1	2,8		○					
203-033374-57	CCGT09T304F1P	9,52	3,97	0,4	4,1	4,4		●					
203-033375-57	CCGT09T308F1P	9,52	3,97	0,8	4,0	4,4		○					
203-033376-57	CCGT120404F1P	12,70	4,76	0,4	6,0	5,5		●					
203-033377-57	CCGT120408F1P	12,70	4,76	0,8	5,9	5,5		○					

Drehplatten CBN | Wendeplatte



▪ Einschneidige Einsätze CCGW...

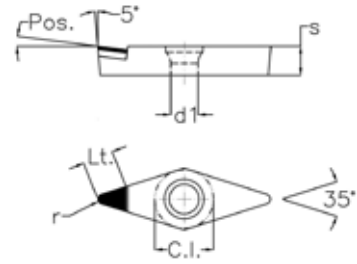
● EU Lager - ● Fiudi Lager - ○ auf Anfrage

EDP	BEZEICHNUNG	c.i.	s	r	Lt	d1	N				CFRP	Preis	
							55	57	66	69			66
							Lager		Lager				Lager
203-020101-57	CCGW060202F1P	6,35	2,38	0,2	3,3	2,8		●					
203-020102-55	CCGW060204F1P	6,35	2,38	0,4	3,2	2,8	●						
203-020102-66	CCGW060204F1P	6,35	2,38	0,4	3,2	2,8			●		●		
203-020103-55	CCGW060208F1P	6,35	2,38	0,8	3,1	2,8	●						
203-032178-55	CCGW09T304F1P	9,52	3,97	0,4	4,1	4,4	●						
203-032178-57	CCGW09T304F1P	9,52	3,97	0,4	4,1	4,4		●					
203-032179-57	CCGW09T308F1P	9,52	3,97	0,8	4,0	4,4		●					
203-032180-57	CCGW120404F1P	12,70	4,76	0,4	6,0	5,5		●					
203-032181-55	CCGW120408F1P	12,70	4,76	0,8	5,9	5,5	●						
203-032181-57	CCGW120408F1P	12,70	4,76	0,8	5,9	5,5		○					

Wendeschnidplatten

WENDESCHNEIDPLATTEN

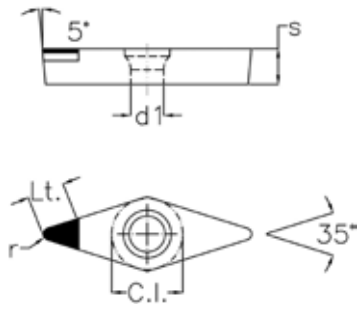
Drehen | PCD



▪ Einschneidige Einsätze VBGT...

● EU Lager - ● Fiudi Lager - ○ auf Anfrage

EDP	BEZEICHNUNG	c.i.	s	r	Lt	d1	N				CFRP	Preis	
							55	57	66	69			66
							Lager		Lager				Lager
216-032260-55	VBGT160404F1P	9,52	4,76	0,4	5,7	4,4	●						
216-032261-57	VBGT160408F1P	9,52	4,76	0,8	4,9	4,4		○					



▪ Einschneidige Einsätze VBGW...

● EU Lager - ● Fiudi Lager - ○ auf Anfrage

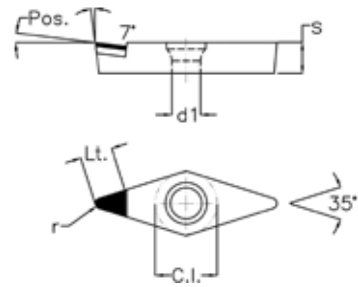
EDP	BEZEICHNUNG	c.i.	s	r	Lt	d1	N				CFRP	Preis	
							55	57	66	69			66
							Lager		Lager				Lager
216-032602-57	VBGW160402F1P	9,52	4,76	0,2	6,3	4,4		●					
216-032190-55	VBGW160404F1P	9,52	4,76	0,4	5,7	4,4	●						
216-032190-57	VBGW160404F1P	9,52	4,76	0,4	5,7	4,4		●					
216-032191-57	VBGW160408F1P	9,52	4,76	0,8	4,9	4,4		●					
216-032191-66	VBGW160408F1P	9,52	4,76	0,8	4,9	4,4			●		●		

Drehplatten PCD | Wendeplatte

Wendeschnidplatten

WENDESCHNEIDPLATTEN

Drehen | PCD

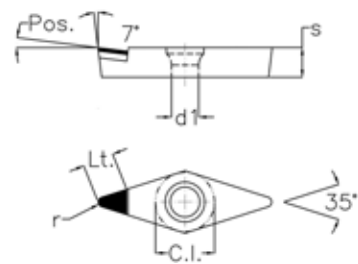


▪ Einschneidige Einsätze VCGT...

● EU Lager - ● Fiudi Lager - ○ auf Anfrage

EDP	BESCHREIBUNG	c.i.	s	r	Lt	d1	N				CFRP	Preis	
							55	57	66	69			66
							Lager		Lager				Lager
216-033383-57	VCGT110304F1P	6,35	3,18	0,4	4,0	2,8		●					
216-033365-55	VCGT160404F1P	9,52	4,76	0,4	5,7	4,4	●						
216-033365-57	VCGT160404F1P	9,52	4,76	0,4	5,7	4,4		○					
216-032010-57	VCGT160408F1P	9,52	4,76	0,8	4,9	4,4		○					

Drehplatten PCD | Wendeplatte



▪ Einschneidige Einsätze VCGW...

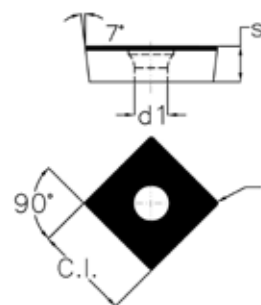
● EU Lager - ● Fiudi Lager - ○ auf Anfrage

EDP	BESCHREIBUNG	c.i.	s	r	Lt	d1	N				CFRP	Preis	
							55	57	66	69			66
							Lager		Lager				Lager
216-032192-69	VCGW110304F1P	6,35	3,18	0,4	4,0	2,8				●			
216-032192-57	VCGW110304F1P	6,35	3,18	0,4	4,0	2,8		●					
216-032193-57	VCGW160404F1P	9,52	4,76	0,4	5,7	4,4		●					
216-032194-55	VCGW160408F1P	9,52	4,76	0,8	4,9	4,4	●						

Wendeschnidplatten

WENDESCHNEIDPLATTEN

Drehen | PCD

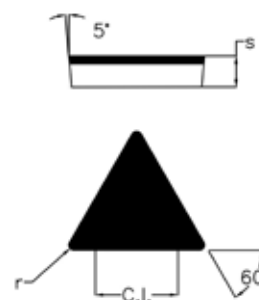


■ Voll-PCD belegt SCGW...

● EU Lager - ● Fiudi Lager - ○ auf Anfrage

EDP	BESCHREIBUNG	c.i.	s	r	Lt	d1	N				CFRP	Preis	
							55	57	66	69			66
							Lager		Lager				Lager
232-027090-57	SCGW120404F4PF	12,70	4,76	0,4	12,70	5,5		○					
232-016485-57	SCGW120408F4PF	12,70	4,76	0,8	12,70	5,5		○					

Drehplatten PCD | Wendeplatte

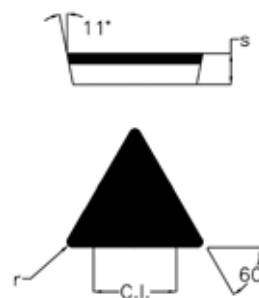


■ Voll-PCD belegt TBGN...

● EU Lager - ● Fiudi Lager - ○ auf Anfrage

EDP	BESCHREIBUNG	c.i.	s	r	Lt	d1	N				CFRP	Preis	
							55	57	66	69			66
							Lager		Lager				Lager
233-020116-57	TBGN060104F3PF	3,97	1,59	0,4	6,9			○					

Wendeschnidplatten



■ Voll-PCD belegt TPGN...

● EU Lager - ● Fiudi Lager - ○ auf Anfrage

EDP	BESCHREIBUNG	c.i.	s	r	Lt	d1	N				CFRP	Preis	
							55	57	66	69			66
							Lager		Lager				Lager
233-020121-57	TPGN110304F3PF	11	3,18	0,4	11		●						
213-020082-57	TPGN110308F3PF	11	3,18	0,8	11		○						

PCD SCHNITTDATEN

Drehen | Wendeplatten | Schnittdaten

PCD WENDESCHNEIDPLATTEN

Schnittdaten

	Material	Anwendung	Qualität	Schnittdaten		
				Ap (mm)	F (mm/rev)	Vc (m/min)
N	Aluminium (AISI 1-8%)	Schlichten/ Semi-Schlichten	57	0,03 - 12	0,12 - 0,20 - 0,30	1000 - 3500 - 6000
	Aluminium (AISI 6-12%)	Schlichten/ Semi-Schlichten	57	0,03 - 12	0,12 - 0,20 - 0,30	800 - 1900 - 3000
	Aluminium (AISI >12%)	Schruppen	66	0,03 - 5	0,10 - 0,15 - 0,20	200 - 600 - 1000
	Brass - Bronze - Kupfer	Schlichten/ Semi-Schlichten	57	0,03 - 3	0,10 - 0,17 - 0,25	800 - 1000 - 1200
CFRP	Composite CFRP	Schlichten/ Semi-Schlichten	66	0,03 - 12	0,05 - 0,10 - 0,15	200 - 400 - 600

1. Die obigen Angaben sind als allgemeine Richtlinien zu betrachten. Je nach den tatsächlichen Arbeitsbedingungen können Änderungen erforderlich sein.
2. Überprüfen Sie vor dem Einsatz die korrekte Positionierung der Wendeplatte auf dem Werkzeughalter.

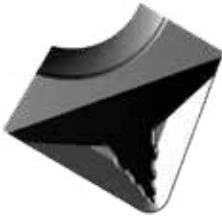
SCHLEIFQUALITÄT

Technische Spezifikationen

Qualität	Technische Spezifikationen
69	Die submikrometrische Diamantkorngröße wird für die Endbearbeitung von Aluminium und Leichtmetall im Allgemeinen empfohlen. Sie garantiert eine gute Oberflächengüte (Ra).
55	Diamantgröße mit Zwischeneigenschaften zwischen Qualität 57 und 69, empfohlen für spezielle Profile. Hohe Verschleißfestigkeit.
57	Die durchschnittliche Größe des Diamantkorns eignet sich für zahlreiche Anwendungen, die eine gute Qualität der Oberflächenbearbeitung und eine hohe Verschleißfestigkeit gewährleisten.
66	Die bimodale Diamantkorngröße garantiert eine ausgezeichnete Verschleißfestigkeit und erhöht die Standzeit der Werkzeuge. Besonders empfohlen für Schrubbearbeitungen.

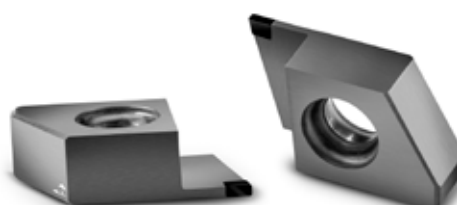
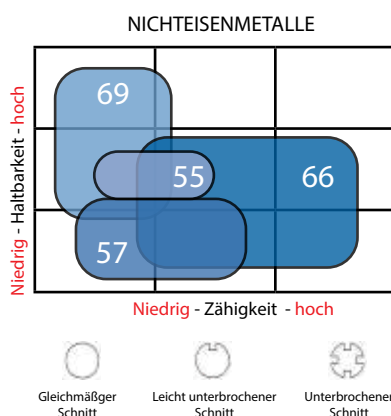
SPANFORM

Optimale Spanabfuhr

	Technische Spezifikationen
	Hergestellt für die Bearbeitung von Aluminiumlegierungen im Schlichtbetrieb. Die erreichte Geometrie ist in der Lage, den Span mit einer minimalen Schnitttiefe zu kontrollieren Ap= 0,10 mm/Umdrehung. Entwickelt, um Späne zu verformen, deren Querschnitt extrem reduziert ist, so dass sie auf eine akzeptable Länge brechen können, ohne die Beschädigung der bereits bearbeiteten Oberfläche. Es handelt sich um ein spezielles Profil, dessen Realisierung die Kenntnis von folgenden Faktoren erfordert: Zu bearbeitendes Material, Anstellwinkel des Einsatzes und Bearbeitungsrichtung, Schnitttiefe (Ap), Vorschubgeschwindigkeit (f)

Qualitätsauswahl

Qualität und Anwendung



SCHWEDEN

Niederlassung von OSG SCANDINAVIA
Abrahams Gränd 8
295 35 Bromölla
Schweden
Tel: +46 40 41 22 55
Fax: +46 40 41 32 55
osg@osg-scandinavia.com

OSG SKANDINAVIEN

(Für skandinavische Länder)
Langebjergrvaenget 16
4000 Roskilde
Dänemark
Tel: +45 46 75 65 55
Fax: +45 46 75 67 00
osg@osg-scandinavia.com

OSG NIEDERLANDE

Bedrijfsweg 5
3481 MG Harmelen
Niederlande
Tel: +31 348 44 2764
Fax: +31 348 44 2144
info@osg-nl.com

OSG UK

Shelton house, 5 Bentalls
Pipps Hill Ind Est, Basildon Essex SS14 3BY
Vereinigtes Königreich
Tel +44 (0)1268 567660
Fax +44 (0)1268 567661
sales@osg-uk.com

OSG EUROPE LOGISTICS

Zentrale Europa

Avenue Lavoisier 1
B-1300 Z.I. Wavre - Nord
Belgien
Tel: +32 10 23 05 07
Fax: +32 10 23 05 51
info@osgeurope.com

OSG BELUX

Avenue Lavoisier 1
B-1300 Z.I. Wavre - Nord
Belgien
Tel: +32 10 23 05 11
Fax: +32 10 23 05 31
info@osg-belgium.com

OSG FRANKREICH

Paris Nord 2 385 rue de la Belle Etoile,
4 allée du Ponant
BP 66191 Roissy en France
F-95974 Roissy Ch. De Gaule Cedex
Frankreich
Tel: +33 1 49 90 10 10
Fax: +33 1 49 90 10 15
sales@osg-france.com

OSG COMAHER

Bekolarra 4
E - 01010 Vitoria-Gasteiz
Spanien
Tel: +34 945 242 400
Fax: +34 945 228 883
osg-comaher@osg-comaher.com

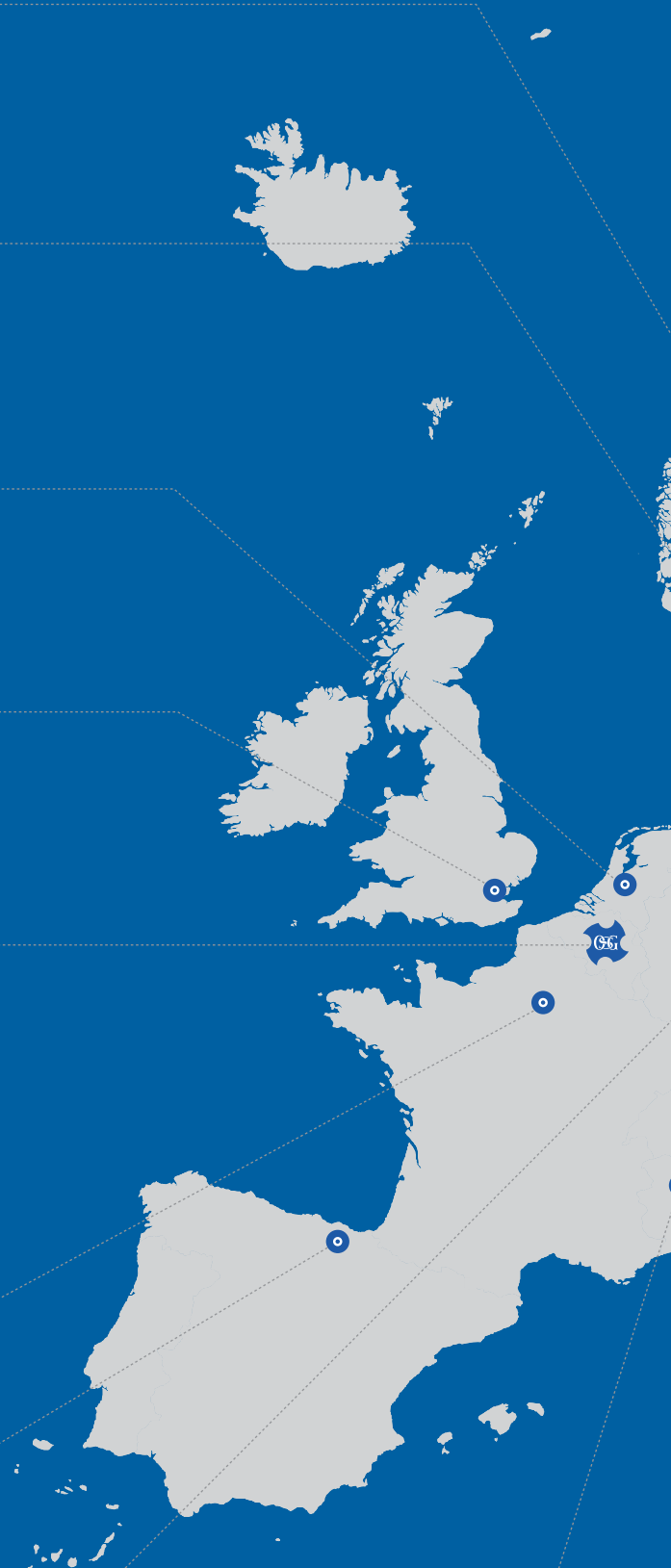
OSG GmbH

Zweigniederlassung Deutschland

Siemensstraße 13
D-61352 Bad Homburg
Deutschland
Tel: +49 6172 10 62 06
Fax: +49 6172 10 62 13
verkauf@wexo.com

OSG ITALIEN

Via Cirenca n. 52 int. 61/63
I - 10142 Torino
Italien
Tel: +39 0117705211
Fax: +39 0117071402
info@osg-italia.it



SLOWAKEI

Niederlassung von OSG Belgium s.a.
Tel: +32 10 23 05 04
Fax: +32 10 23 05 31
info@osg-belgium.com

OSG POLEN

ul. Spółdzielcza 57
05-074 Halinów
Polen
Tel: +22 760 82 71
Fax: +22 760 82 71
osg@osg-poland.com

OSG RUSSLAND

Butlerova street, 17B, office 5069
117342 Moskau
Russland
Tel: +7 (495) 150 41 54
info@osg-russia.com

ROMSAN INTERNATIONAL CO. SRL

Exklusiver Vertreter OSG
23-25, Nerva Traian Street
031044 Bucuresti
Rumänien
Tel: +40 021 322 07 47
Fax: +40 021 321 56 00
romsan.int@romsan.ro

OSG TÜRKEI

Rami Kışla Cad.No:56 Eyüp
Istanbul 34056
die Türkei
Tel: +90 212 565 24 00
Fax: +90 212 565 44 00
info@osg-turkey.com

Vischer & Bolli AG

Im Schossacher 17
CH-8600 Dübendorf
Schweiz
Tel.: +41 44 802 15 15
Fax: +41 44 802 15 95
info@vb-tools.com

ÖSTERREICH Zweigniederlassung

Niederlassung von OSG GmbH
Messestraße 11
A-6850 Dornbirn
Österreich
Tel: +49 7161 6064-0
Fax: +49 7161 6064-444
info@osg-germany.de

OSG GmbH Zentrale Deutschland

Karl-Ehmann-Str. 25
D - 73037 Göppingen
Deutschland
Tel: +49 7161 6064 - 0
Fax: +49 7161 6064 - 444
info@osg-germany.de



shaping your dreams

OSG GmbH

Zentrale Deutschland

**Karl-Ehmann-Str. 25
D - 73037 Göppingen
Germany
Tel: +49 7161 6064 - 0
Fax: +49 7161 6064 - 444
info@osg-germany.de**

OSG EUROPE LOGISTICS

Zentrale Europa

**Avenue Lavoisier 1
B-1300 Z.I. Wavre - Nord
Belgium
Tel: +32 10 23 05 07
Fax: +32 10 23 05 11
info@osgeurope.com**

OSG GmbH

Zweigniederlassung Deutschland

**Siemensstraße 13
D-61352 Bad Homburg
Deutschland
Tel: +49 6172 10 62 06
Fax: +49 6172 10 62 13
verkauf@wexo.com**

Österreich

Zweigniederlassung Österreich

**Messestraße 1
A-6850 Dornbirn
Tel.: +49 7161 6064-0
Fax: + 49 7161 6064-444
info@osg-germany.de**

Vischer & Bolli AG

**Im Schossacher 17
CH-8600 Dübendorf
Schweiz
Tel.: +41 44 802 15 15
Fax: +41 44 802 15 95
info@vb-tools.com**



OSG Group Company

All rights reserved. © OSG Europe 2023

Der Verkauf unserer Waren erfolgt ausschließlich zu unseren allgemeinen Geschäftsbedingungen welche Sie jederzeit anfordern können oder online unter <http://www.osg-germany.de/AGB.pdf>. Einsehen können.
Alle Preise sind in Euro je Stück. Hinzu kommt der gesetzliche, am Tag der Bestellung gültige Mehrwertsteuersatz. Die Preise sind freibleibend. In diesem Prospekt genannten Daten und gezeigten Darstellungen dienen nur dem Zweck der Beschreibung der Produkte. Änderungen jeder Art oder Druckfehler von technischen Daten berechtigen nicht zu Ansprüchen. Bildliche Darstellungen sind nicht verbindlich und sind keine Richtlinie über Art oder Eigenschaft. Technische Änderungen, Weiterentwicklungen oder Normänderungen sind vorbehalten. Nachdruck von Text und Bildern, auch auszugsweise, ist ohne unsere Genehmigung nicht gestattet.

www.osg-germany.de

KOSG2023021-01/2023-V1-1000